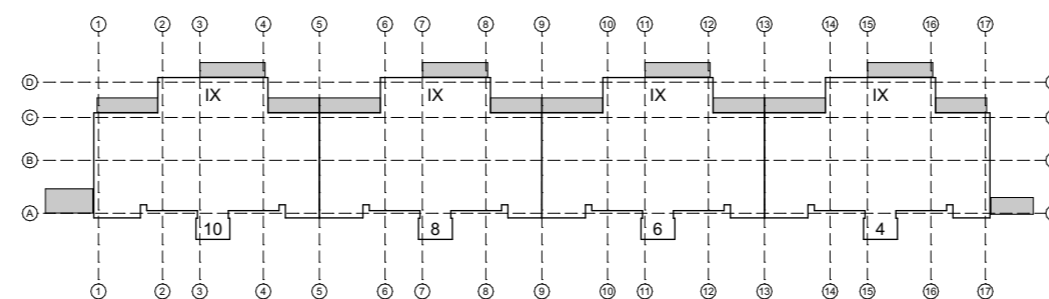


Umbau und Modernisierung eines Wohngebäudes

Kurt-Eisner-Straße, München



Übersicht



LEONHARD MAY ARCHITEKTEN



AUFTRAGGEBER:



DIBAG Industriebau AG
Lilienthalallee 25
80939 München
Tel: 089 324 70 - 0
Fax: 089 324 70 - 249
E-Mail: info@dibag.de

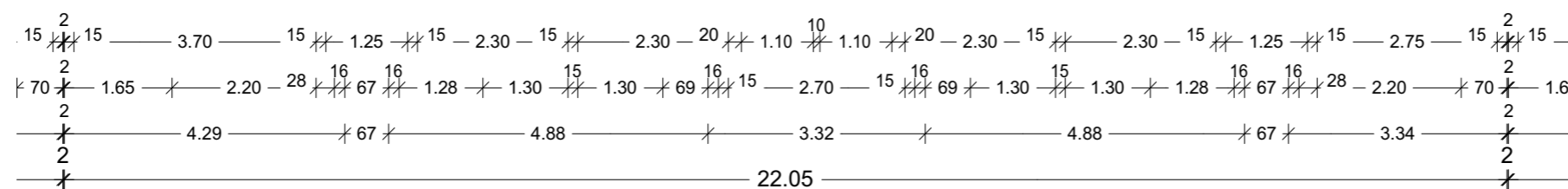
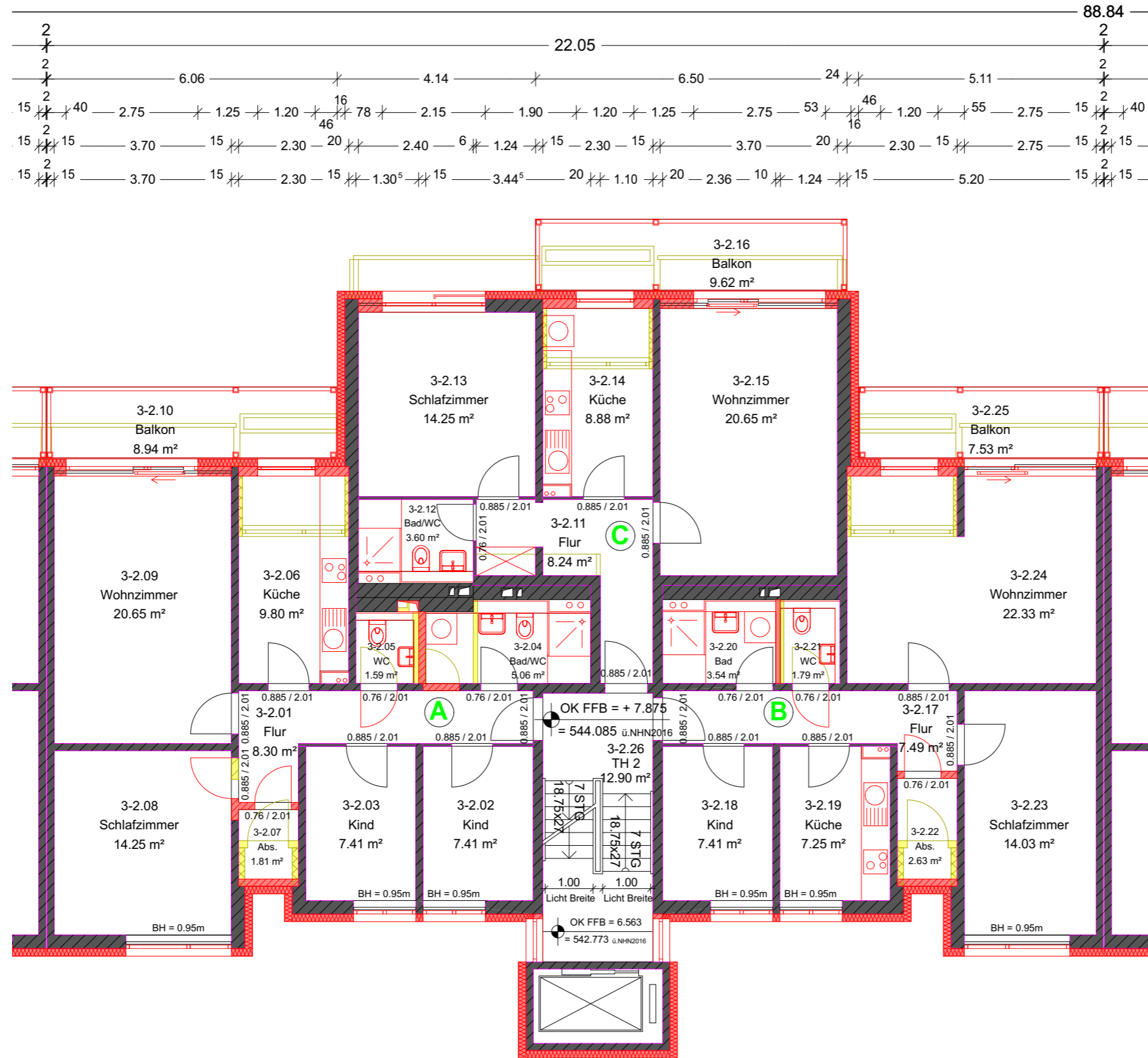
Standort: Entlastungsstadt Perlach
Bauteil II Block 507

Schrägluftbild von Südosten
Quelle: Google

ARCHITEKT:



Leonhard May Architekten GmbH
Horst-Salzman-Weg 13
81825 München
Tel: 089 90 17 68 50
E-Mail: info@mayarchitekten.de
www.mayarchitekten.de





AUFTRAGGEBER:



DIBAG Industriebau AG
Lilienthalallee 25
80939 München
Tel: 089 324 70 - 0
Fax: 089 324 70 - 249
E-Mail: info@dibag.de

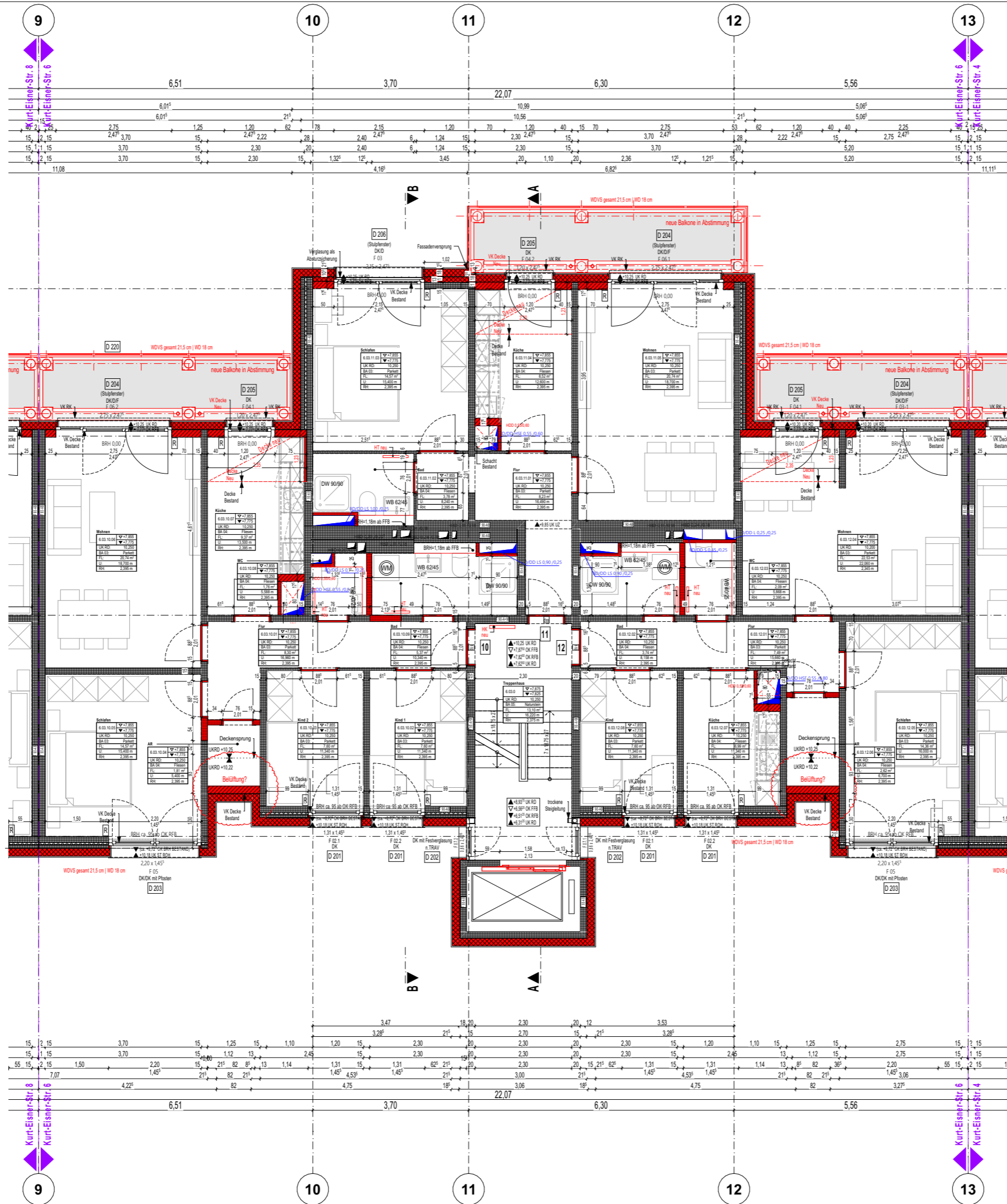
Entwurfs- und
Eingabeplanung DIBAG/Fricke

Ansicht WEST Haus 6
Maßstab 1:100

ARCHITEKT:



Leonhard May Architekten GmbH
Horst-Salzman-Weg 13
81825 München
Tel: 089 90 17 68 50
E-Mail: info@mayarchitekten.de
www.mayarchitekten.de



AUFTRAGGEBER:



DIBAG Industriebau AG
 Lilienthalallee 25
 80939 München
 Tel: 089 324 70 - 0
 Fax: 089 324 70 - 249
 E-Mail: info@dibag.de

Ausführungsplanung
 MAY Architekten

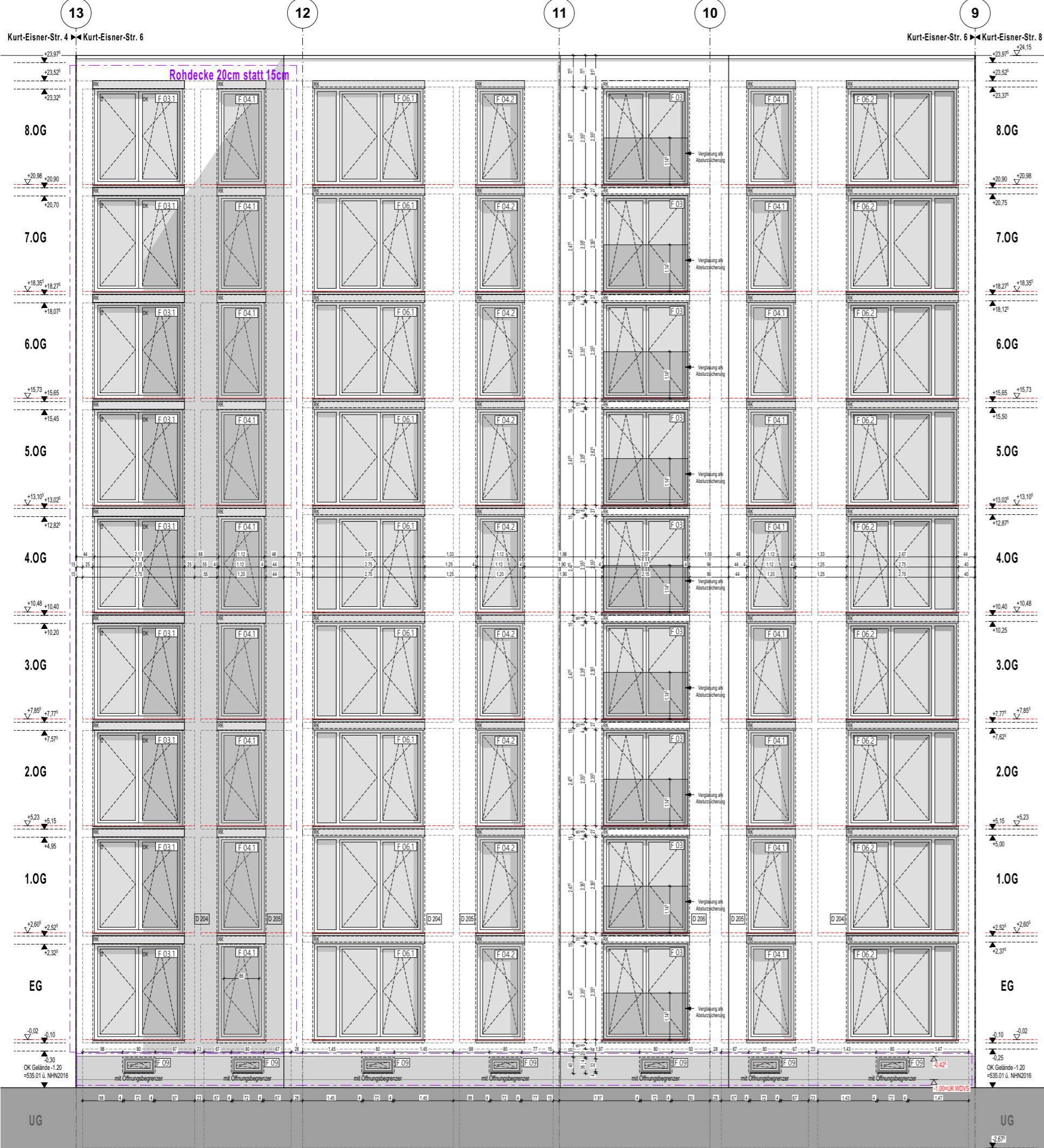
Grundriss Regelgeschoss Haus 6
 Maßstab 1:50

Technische Planung für
 die ausführenden Firmen
 als Grundlage für die
 Bauausführung

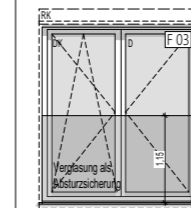
ARCHITEKT:



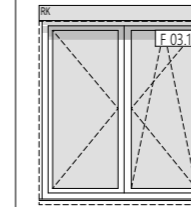
Leonhard May Architekten GmbH
 Horst-Salzman-Weg 13
 81825 München
 Tel: 089 90 17 68 50
 E-Mail: info@mayarchitekten.de
 www.mayarchitekten.de



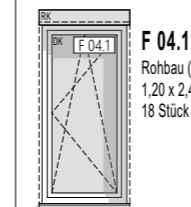
Legende Fenstertypen Westseite | K-E-S 4-10:



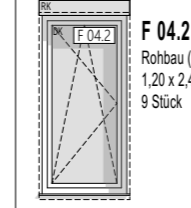
F 03
Rohbau (bxh)
2,15 x 2,47⁵
Stulpfenster
9 Stück



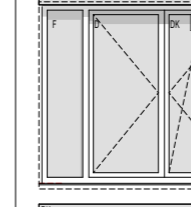
F 03.1
Rohbau (bxh)
2,25 x 2,47⁵
Stulpfenster
9 Stück



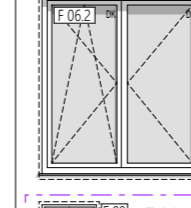
F 04.1
Rohbau (bxh)
1,20 x 2,47⁵
18 Stück



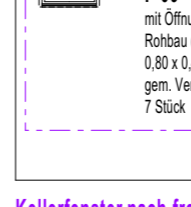
F 04.2
Rohbau (bxh)
1,20 x 2,47⁵
9 Stück



F 06.1
Rohbau (bxh)
2,75 x 2,47⁵
Stulpfenster
9 Stück



F 06.2
Rohbau (bxh)
2,75 x 2,47⁵
Stulpfenster
9 Stück



F 09
mit Öffnungsbegrenzer
Rohbau (bxh)
0,80 x 0,40
gem. Vermessung K-E-S 4
7 Stück

Kellerfenster nach freigegebener Detailplanung

AUFTRAGGEBER:



DIBAG Industriebau AG
Lilienthalallee 25
80939 München
Tel: 089 324 70 - 0
Fax: 089 324 70 - 249
E-Mail: info@dibag.de

Ausführungsplanung
Werkfassaden
MAY Architekten

Ansicht WEST Haus 6
Maßstab 1:50

Technische Planung für
die ausführenden Firmen
als Grundlage für die
Fensterherstellung

ARCHITEKT:

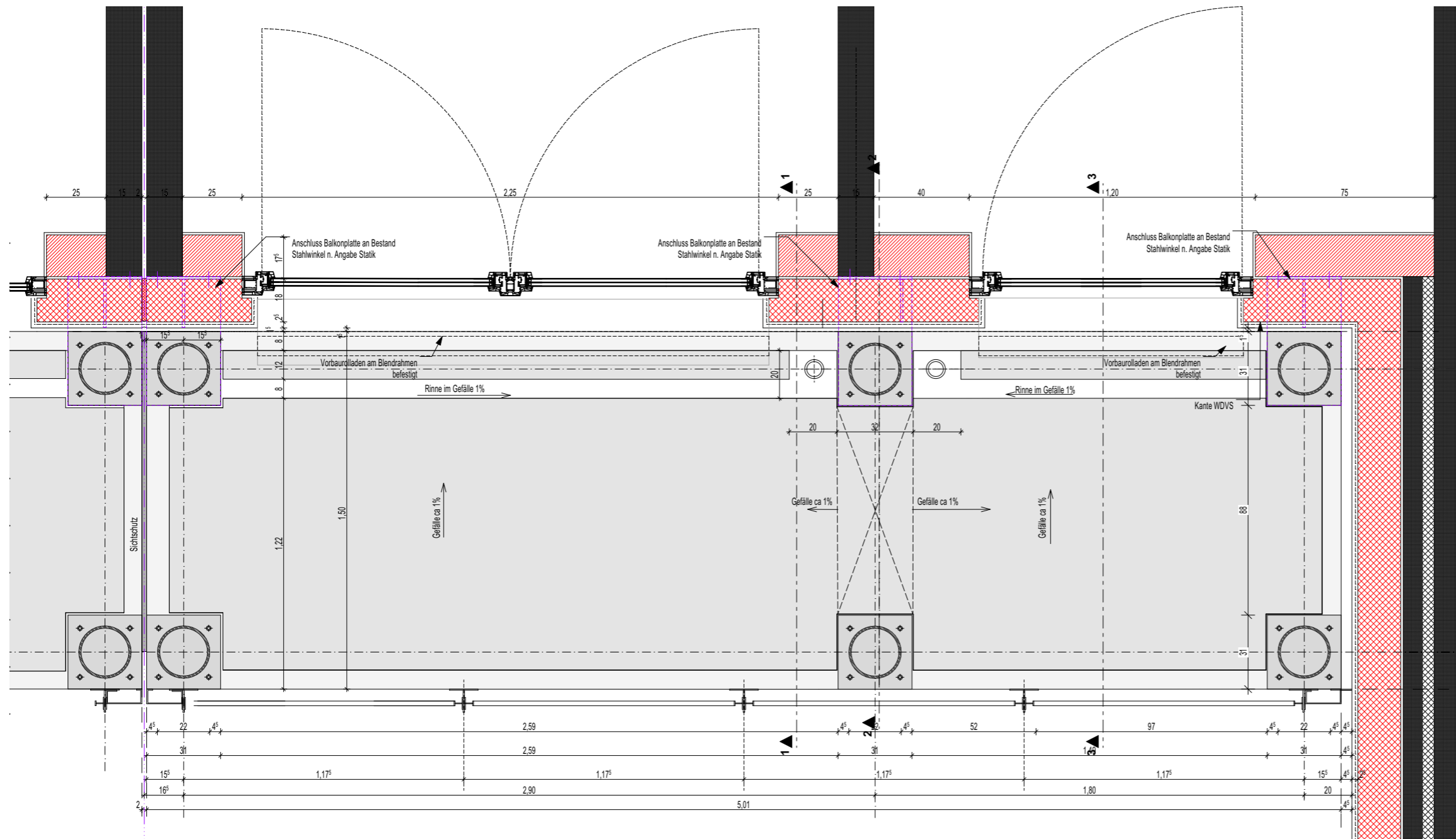


Leonhard May Architekten GmbH
Horst-Salzman-Weg 13
81825 München
Tel: 089 90 17 68 50
E-Mail: info@mayarchitekten.de
www.mayarchitekten.de

AUFTRAGGEBER:



DIBAG Industriebau AG
Lilienthalallee 25
80939 München
Tel: 089 324 70 - 0
Fax: 089 324 70 - 249
E-Mail: info@dibag.de



Ausführungsplanung
Details
MAY Architekten
Maßstab 1:10

Detailplanung für
die ausführenden Firmen mit
Materialangaben, Angaben
zur Qualität und Beschaffenheit,
Toleranzen und Verarbeitungshinweise
als Grundlage für die Bauausführung

ARCHITEKT:



Leonhard May Architekten GmbH
Horst-Salzman-Weg 13
81825 München
Tel: 089 90 17 68 50
E-Mail: info@mayarchitekten.de
www.mayarchitekten.de

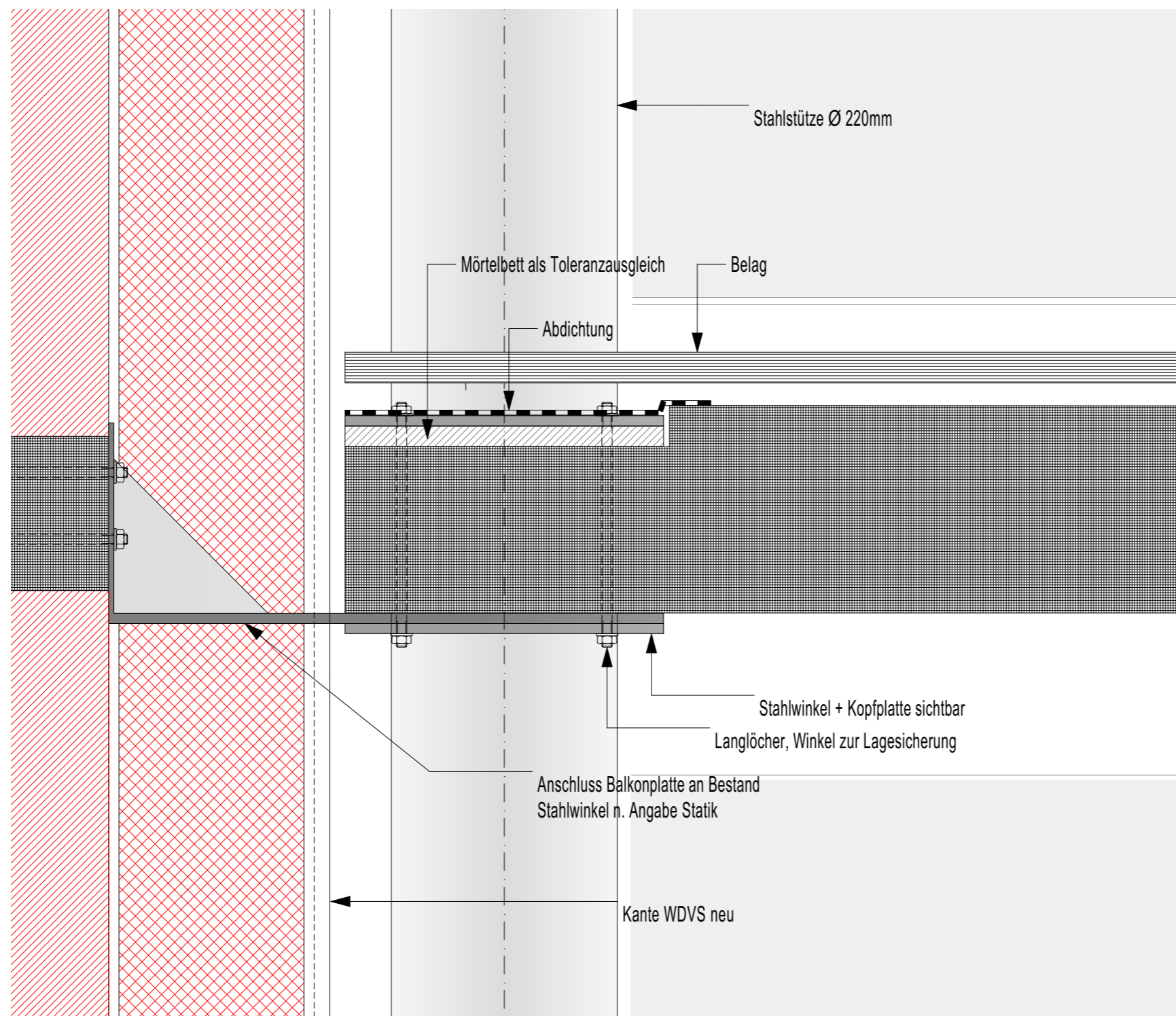
AUFTRAGGEBER:



DIBAG Industriebau AG
Lilienthalallee 25
80939 München
Tel: 089 324 70 - 0
Fax: 089 324 70 - 249
E-Mail: info@dibag.de

Ausführungsplanung
Details
MAY Architekten
Maßstab 1:5

Detailplanung für
die ausführenden Firmen mit
Materialangaben, Angaben
zur Qualität und Beschaffenheit,
Toleranzen und Verarbeitungshinweise
als Grundlage für die Bauausführung



ARCHITEKT:



Leonhard May Architekten GmbH
Horst-Salzman-Weg 13
81825 München
Tel: 089 90 17 68 50
E-Mail: info@mayarchitekten.de
www.mayarchitekten.de



AUFTRAGGEBER:



DIBAG Industriebau AG
Lilienthalallee 25
80939 München
Tel: 089 324 70 - 0
Fax: 089 324 70 - 249
E-Mail: info@dibag.de

Visualisierungen
MAY Architekten

Erstellen eines Gebäude-3D Modells
und visualisieren der Szene als
fotorealistische Darstellung

ARCHITEKT:



Leonhard May Architekten GmbH
Horst-Salzmann-Weg 13
81825 München
Tel: 089 90 17 68 50
E-Mail: info@mayarchitekten.de
www.mayarchitekten.de